

**SOTECO™**

member of **IPC**

ASPIRATORI SOLIDI E LIQUIDI - WET & DRY

# AMSTPLAST 315 AZ HP

ASD015157

POTENZA MAX

1500

W

DEPRESSIONE

2230

mmH<sub>2</sub>O

PORTATA D'ARIA

255

m<sup>3</sup>/h

CAPACITÀ FUSTO

23

l

## CARATTERISTICHE ESCLUSIVE

- ▶ AP TUBE TUBO ALLUMINIO/PLASTICA
- ▶ SANIFILTER
- ▶ ESCLUSIVA GUARNIZIONE DELLA TESTATA
- ▶ GANCI ALTAMENTE RESISTENTI
- ▶ AGGANCIO A VITE DEL TUBO FLESSIBILE ALL'IMPUGNATURA
- ▶ NUOVA MISCELA TUBO FLESSIBILE
- ▶ GALLEGGIANTE A CHIUSURA ERMETICA & SISTEMA ANTI SCHIUMA INTEGRATO



## SETTORI DI UTILIZZO

### AUTOMOTIVE



### FERRAMENTA



### AGRICOLTURA



### EDILIZIA



### LOGISTICA E TRASPORTI



### HORECA



### SCUOLA



### SANITÀ



### RETAIL



## INNOVAZIONI



BLACK  
IS  
GREEN™

## SPECS



GANCI ALTAMENTE RESISTENTI



SANIFILTER - FILTRO CON TRATTAMENTO ANTIBATTERICO



TUBO FLESSIBILE BLOCCATO IN MODO SICURO E AFFIDABILE

I dati relativi a depressione e aria aspirata si riferiscono ai singoli motori. Dati, descrizioni e illustrazioni sono forniti a titolo indicativo: la ditta si riserva di modificarli senza preavviso.

## DATI TECNICI

AMSTPLAST 315 AZ HP		
Codice	ASD015157	
PRODUTTIVITÀ		
Applicazione	WET & DRY	
Motore	1	
Potenza max	W	1500
Tensione	V	220-240
Depressione	mmH <sub>2</sub> O	2230
Portata d'aria	m <sup>3</sup> /h	255
Capacità fusto/Materiale	l	23/plastica
Lunghezza cavo	m	8,5
Pressione Sonora (EN 60704-1; EN 60704-2-1; IEC 60335-2-69)	dB(A)	72
Diametro accessori	mm	38
Dimensioni (LxWxH)	mm	600 x 480 x 970
Peso	Kg	22

## ACCESSORI STANDARD

CODICE: TBFX85412  
TUBO FLESSIBILE 2 m  
Ø36 mm



CODICE: LAFN28238  
TUBO ALLUMINIO/  
PLASTICA 2X50 cm  
Ø36 mm



CODICE: LAFN85073  
CURVETTA CON  
REGOLAZIONE DELL'ARIA  
Ø36 mm



CODICE: SPPV28242  
LANCIA PIATTA Ø36 mm



CODICE: SPPV28244  
SPAZZOLA DOPPIO USO  
Ø36 mm



CODICE: SPPV28245  
SPAZZOLA LIQUIDI  
Ø36 mm



CODICE: MPVR00141  
BOCCHETTINA Ø36 mm



CODICE: SPPV28243  
PENNELLO Ø36 mm



CODICE: KTRI02142  
KIT FILTRANTE



## ACCESSORI OPZIONALI

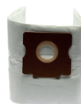
CODICE: FTDP72226  
SACCO DI CARTA



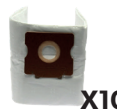
CODICE: KTRI03035  
SACCO DI CARTA (10 PZ)



CODICE: FTDP00462  
SACCO IN MICROFIBRA



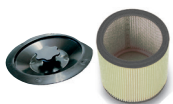
CODICE: KTRI04795  
SACCO IN MICROFIBRA  
(10 PZ)



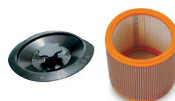
CODICE: FTDP00222  
PREFILTRO IN  
POLYCARBON



CODICE: FTDP00654  
KIT CARTUCCIA POLY CON  
DISCO BLOCCA-FILTRO E  
GUARNIZIONE



CODICE: FTDP00657  
KIT CARTUCCIA HEPA CON  
DISCO BLOCCA-FILTRO E  
GUARNIZIONE



CODICE: FTDP00659  
KIT CARTUCCIA CARTA  
CON DISCO BLOCCA-  
FILTRO E GUARNIZIONE



CODICE: MPVR28723  
DISCO BLOCCA-FILTRO  
(DISPONIBILI COME  
RICAMBIO)



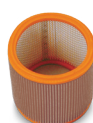
CODICE: FTDP28755  
FILTRO A RETE



CODICE: FTDP00583  
CARTUCCIA POLYESTERE  
LAVABILE (DISPONIBILI  
COME RICAMBIO)



CODICE: FTDP28844  
CARTUCCIA HEPA  
(DISPONIBILI COME  
RICAMBIO)



CODICE: FTDP00528  
CARTUCCIA IN CARTA  
(DISPONIBILI COME  
RICAMBIO)



CODICE: MPVR11566  
LANCIA PIATTA 35 cm  
Ø36 mm



CODICE: MPVR11567  
LANCIA PIATTA FLESSIBILE  
60 cm Ø36 mm

